

**VAN EESTEREN
GESPREK
NUMMER 16**

TUINEN VAN WEST

BRENGT STAD EN LAND

DICHTER BIJ ELKAAR

■ VERSLAG VAN EESTERENGESPREK #16 'TUINEN VAN WEST' BRENGT STAD EN LAND DICHTER BIJ ELKAAR

In 2012 stond het eerste drieluik Van Eesterengesprekken, met bijbehorende excursies, in het teken van openbaar groen, bomen, parken en recreatie. Tijdens het laatste gesprek op 20 juni in het Van Eesterenmuseum, was er aandacht voor het nog onbekende gebied 'Tuinen van West'. Landschapsarchitecte Femke Haccoû en projectleider Arja Nobel lichtte de plannen toe voor het natuurgebied aan de westkant van Amsterdam.



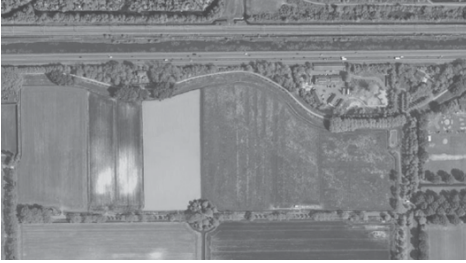
■ VIER POLDERS VORMEN UNIEK NATUURGEBIED

Tussen de Westelijke Tuinsteden en de ringvaart van de Haarlemmermeer liggen vier kleine polders, waarbij de Lutkemeerpolder (foto's) als laatste is ontstaan na het droogmalen van het Lutkemeer in 1865. In de 20e eeuw is vrijwel het gehele waterige veenmoeras veranderd in een veenpolderlandschap, land was namelijk nodig ten behoeve van voedselproductie en turfwinning. Deze verandering van het landschap is op bepaalde stukken vol zorg gebeurd. Zo is begin jaren '40 de Osdorperbinnenpolder Noord, ook wel Eendrachtspolder genoemd, door Cornelis van Eesteren ontworpen als proef voor de Noordoostpolder (Flevoland). Binnen de verkaveling hebben de blokken, of 'vensters', een perfecte afmeting voor stadslandbouw. Bij de Osdorperbinnenpolder Zuid is het middeleeuwse verkavelingspatroon bewaard gebleven, dat zorgt voor een typisch oud-hollands landschap. Want al drukte de stad in de loop der tijd meer en meer tegen het groengebied aan, nog steeds is het een uniek natuurgebied waar bijvoorbeeld nog steeds boeren landbouw bedrijven.



■ MEER POTENTIE LEIDT TOT HERONTWIKKELING

Toch werd laat 20e eeuw duidelijk dat het gebied meer potentie had. In de jaren '80 zag men het gebied als een geschikte woonlocatie, maar door aangescherpte milieuregels voor Schiphol en de aanleg van 'de tweede ringweg' Westrandweg is in de jaren '90 besloten dat het gebied een recreatieve functie kon krijgen. Toen landschapsarchitecte Femke Haccoû in 2007 betrokken raakte bij de gemeentelijke Dienst Ruimtelijk Ordening was gestart met de ontwikkeling van de 'Tuinen van West'. Binnen een projectteam is ze begonnen aan een beeldkwaliteitplan, dat de programmatische eisen ruimtelijk moet inpassen. Hierbij zijn ruimtelijke randvoorwaarden en sfeerbeelden opgesteld om een indruk te geven hoe de toekomst van dit recreatieve gebied wordt gezien. De uitgangspunten zijn vooral opgesteld vanuit het landschappelijke karakteristieken van het gebied, de verschillende polders vragen namelijk ieder om een eigen manier van uitwerking. Zo wordt in het plan de lanen van Essenbomen in de osdorperbinnenpolder noord benadrukt, en het door Van Eesteren voorgestelde open karakter behouden. Net als middeleeuwse karakter van de Osdorperbinnenpolder Zuid. Zoals Haccoû mooi aangeeft: "Het gebied is een museum van Nederlandse Polders". De opgave is de identiteit van de vier verschillende polders te behouden, maar tevens mee te bewegen met de behoefte van de moderne stedeling. Door de combinatie van recreatie, natuur en stadslandbouw toe te passen wordt beoogd om meer bezoekers naar deze rand van Amsterdam te trekken.



■ NIEUWE FUNCTIES TOEGEVOEGD

Het plan kent verschillende deeluitwerkingen. In het noordelijke deel ligt het accent op recreatie. Een groot grasveld vormt bijvoorbeeld het 'Middengebied', met ruimte voor stadslandbouw, maar dient vooral als rustig evenemententerrein voor maximaal 1500 mensen. En het Fluisterbos betrekken bij het gebied is nieuw, en dient ter compensatie voor de gekapte bomen bij de aanleg van de westrandweg, bij de Tweede Coentunnel. Ook is er ruimte vrijgehouden voor ecologische verrijking, meer afwisselendere natuur voor mens en dier. Hier kan de Roerdomp van profiteren, een schichtige vogel waarvan ze hopen dat deze weer terugkeert naar het gebied. Een nieuwe Noord-Zuidverbinding voor wandelaars en fietsers hoopt de gebieden beter te ontsluiten.



■ PRIMAIRE FUNCTIE: STADSLANDBOUW

De naam 'Tuinen van West' doet eer aan de oorspronkelijke functie van het poldergebied: tuinlandbouw. Projectleider Arja Nobel weidt uit over de doelstelling landbouw wederom een primaire rol te laten vervullen in het gebied. De functies recreatie, educatie, zorg en welzijn zijn secundair, maar sluiten goed aan op landbouw. De toekomst van het gebied ligt in stadslandbouw, een specifieke vorm van landbouw dat zich richt op vragen uit de stad. Er kan worden voorzien in een groot gedeelte van de Amsterdamse voedselbehoefte. Bovendien kan stadslandbouw - het van elkaar vervreemde - stad en land met elkaar verbinden, op fysiek en sociaal vlak. Te denken valt aan boerderijen met winkel aan huis of tuinen waar mensen zelf fruit en bloemen plukken. Het stadsdeel hoopt meer bedrijven te verwelkomen als Kwekerij Osdorp en Bierbrouwerij de 7 Deugden, die levering van producten aan lokale klanten en re-integratietrajecten combineren. Na jaren van agrarisch achteruitgang, vanwege wegtrekkende boerenbedrijven en verrommeling in het landschap, worden er inmiddels in onbruik gebruikte kavels gecontroleerd uitgegeven. Ook is er een programma opgezet, dat baanbrekende innovaties op het gebied van organisatie en financiering van stadslandbouw. Versterken van lokaal ondernemerschap is hier een middel voor. Er is nog flink wat werk aan de winkel om de doelstellingen te behalen, maar dan wacht ons in 2020 een gebied, waar natuur en recreatie samengaan en gebruikers en bezoekers actief betrokken zijn.



■ LINKS

MEER LEZEN

Informatiepagina van Stadsdeel Nieuw-West

www.nieuwwest.amsterdam.nl/vrije_tijd_en_sport/groen_en_water/tuinen_van_west/

Innovatienetwerk

www.innovatienetwerk.org

Interactieve kaart

<http://maps.amsterdam.nl/tuinenvanwest/>

ONLINE ZIEN

Beeldverslag van de 'Streekmaaltijd Tuinen van West' in 2009

www.youtube.com

Filmpje over Kwekerij Osdorp

www.buurttelevisieamsterdamnieuwwest.nl

■ COLOFON

Tekst: Victorien Koningsberger

Beeld: Stadsdeel Nieuw-West | Dienst Ruimtelijke Ordening | Victorien Koningsberger

Vormgeving: anoukjohanson.nl

Datum: 25-07-2012

■ VAN EESTERENMUSEUM

BURGEMEESTER DE VLUGTLAAN 125 | AMSTERDAM

WWW.VANEESTERENMUSEUM.NL

INFO@VANEESTERENMUSEUM.NL

